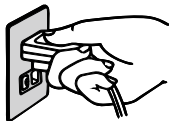


5 正しい使い方

製品を使用される時は以下の『正しい使い方』をよく読みいただき、お使いください。

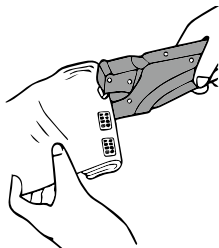
以下の方法以外の操作方法で使用されますと故障の原因となり、たいへん危険です。



電源コードの接続

電源コードの差し込みプラグを「1 仕様」に記載している電圧・電力が確保できるコンセントに確実に根元まで差し込んでください。接続後 2～3 分で昇温します。

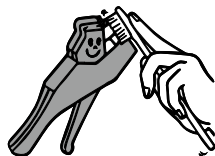
警告 規定の容量に合わない場合、火災など危険があります。



ハンドレバーを握ってシールをする

ヒーター部の温度が上がりましたら、ハンドレバーを握って袋の端をヒーター先端部で挟んでください。

MEMO シールした後に必ずシール強度を確認してください。
ヒーター先端部を押しつける時間と力を調節して溶着の加減をテストします。



作業終了後の点検

作業を終了するときは、必ず電源プラグを手を持ってコンセントから抜いてください。

また、ヒーター先端部の汚れは、溶着の妨げとなりますので、作業終了後は、乾いた布や、歯ブラシなどで、汚れを軽くふき取ってください。

6 ハクリテープの交換方法

シール面のヒーター部ユニットに貼り付けてあるハクリテープが磨耗すると、包材が先端部に付着し、正常なシールができません。ハクリテープが磨耗したら、以下の要領で交換してください。

ハクリテープは下記の単位で販売していますので、お買い上げの販売店へご注文ください。

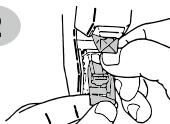
商品コード: 14203 EX-15 ハクリテープ 1巻 (3M巻)

1



ハクリテープを約 15mm の長さにカットします。

2



ヒーター先端部の汚れや付着物を取り除き、テープの中心が、先端部の中心に当たるように貼り付けます。

3



先端部からはみ出した、テープの両サイドを折り曲げ、余分なところはカットしてください。

7 主な故障状況と対処方法

状況	原因	処置方法	
ヒーター部が熱くならない	電源プラグが抜けている	プラグをコンセントに確実に差し込む	
	電源ランプが点灯しない	電源コードの断線 製品本体内のヒューズが切れている	お手数ですが、お買い上げの販売店、または、弊社まで修理の依頼をしてください
	電源ランプは点灯する	ヒーターコードの断線または、接触不良	