

主な仕様

製品名	電圧V	消費電力W	駆動方式	プラグ形状	シール方式	シール長 φ mm ※1	シール幅mm	加熱時間 sec.	加熱温度 °C	冷却温度 °C	質量 kg	機械寸法 幅x奥行x高さmm
MRT-180MX-EU	100	900~1500	手動	㉑	片側上加熱	95~180	5または8	0~2.0	60~150	60~150	20	343×500×※2

※1 シール長さは、対応できる容器の外形寸法になります

※2 機械寸法：高さはシーラー蓋部の開け閉めにより390~600mmの範囲で変化します

電源コード	2.00mm ² 3M 2芯平行コード 白色
ヒーター制御方式	マイコン制御
温度検知	K型熱電対
フィルム	ロール状フィルム(250~300M巻 直径140mm)
フィルムカット	SUS刃によるフィルムカット
安全対策：対加熱時間オーバー	加熱スタート後、3秒経過してシールトランスの通電がOFFされない場合、電源スイッチがOFF状態になり通電をカットする

容器、蓋材フィルム（専用容器・蓋材フィルム）

容器サイズ	材質	フィルムサイズ	用途
95 φ	EPS	140mm幅 X 300M巻	味噌汁、スープ など
125角	APET	140mm幅 X 300M巻	惣菜など
129φ	APET PSP	170mm幅 X 300M巻	惣菜など
170φ	PSP	210mm幅 X 300M巻	おでん、 <small>どんぶり</small> 丼など

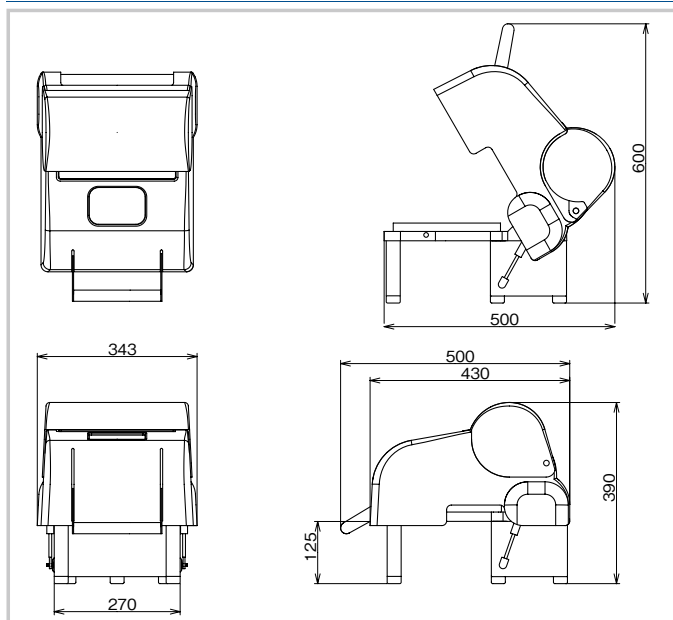
●容器・蓋材につきましては、お手数ですが取扱特約店または富士インパルスまでお問い合わせください。

富士インパルス web サイトからお問い合わせいただくこともできます。

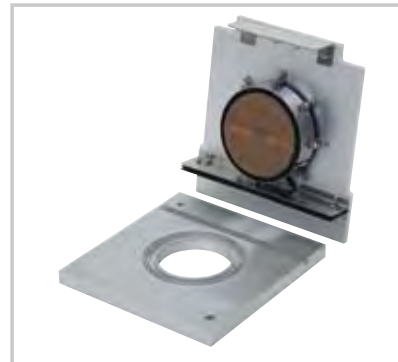
お問い合わせページアドレス

= http://www.fujiimpulse.co.jp/docs/rqst/fuji_mail.html

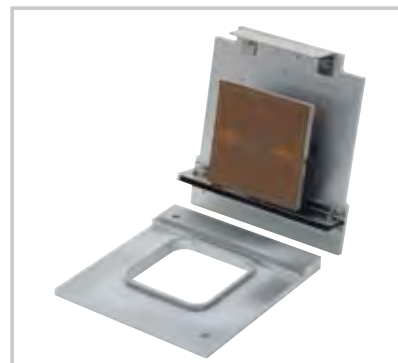
外形寸法図



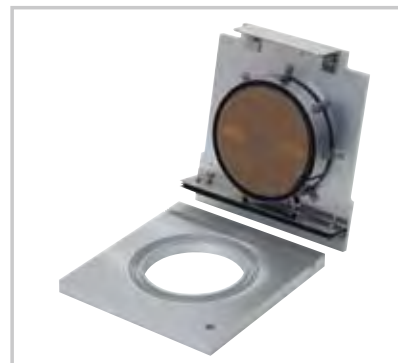
ヒーター部・バケットセット



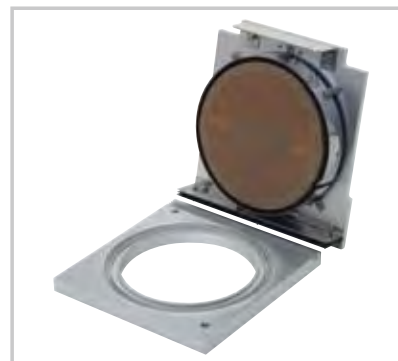
95 φ用
ヒーター部・バケットセット
トリミング機能可能・オプション
シール幅：5mm
消費電力：1400W



125角用
ヒーター部・バケットセット
トリミング機能不可
シール幅：5mm
消費電力：900W



129 φ用
ヒーター部・バケットセット
トリミング機能可能・オプション
シール幅：5mm
消費電力：1100W



170 φ用
ヒーター部・バケットセット
トリミング機能可能・オプション
シール幅：8mm
消費電力：1100W

富士インパルス
<http://www.fujiimpulse.co.jp>

富士インパルス株式会社
富士インパルス販売株式会社

富士インパルス販売株式会社
本社 / 東日本ショールーム
修理アフターサービスのお問い合わせは
〒270-0163 千葉県流山市南流山2-27-6
TEL. (04)7178-6402
FAX. (04)7150-0905

大阪支店 / 西日本ショールーム
〒561-0834 大阪府豊中市庄内栄町4-23-18
TEL. (06)6335-1234
FAX. (06)6335-5719
修理アフターサービスのお問い合わせは
TEL. (06)6335-1546
FAX. (06)6335-5537

総販売元 **三井物産プラスチックトレード株式会社**

本カタログの表示は改良のためお知らせせずに変更することがあります

取扱特約店