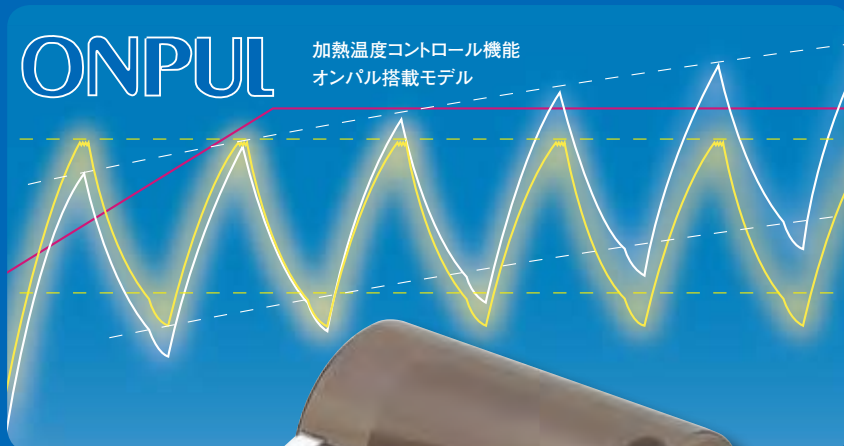


様々なシチュエーションで、カップ状容器をインパルスシーリング



MRT-180MX-EU

待ち時間無し of スタンバイ
予熱がなくて経済的
火傷をしない安全な
美しい仕上がりのインパルス式
加熱温度コントロール機能
“オンパル”搭載で安定したシーリングを可能に!



カップシーラー

加熱温度コントロール容器用シーラー



加熱温度制御可能



シーラー専用



手動



使用回数/日
1000
袋以下

機種選定目安



温度センサーによる加熱温度管理

オンパルシーラーってどんなシーラー？

薄型温度センサー（熱電対）をヒーターに接触させ、ヒーター温度をダイレクトに検出して加熱温度を制御します。

容器、フィルム（蓋材）の融点で加熱することができ、無駄な電力消費が無く経済的な作業が行えます。設定した加熱温度・冷却温度などのシーリング条件を維持し、常に安定したシーリングを行います。

安定したシーリングは汁物の液漏れや漬け物などの香り・におい漏れをシャットアウトし、衛生的でもあります。

また、融点で加熱・溶着しますので蓋材フィルムが楽に、きれいにはがせる「イージーピール性」も併せ持つシーリングを行います。

インパルス式：カップシーラーの長所

インパルス式は

電源をONにしたら待ち時間無しで

すぐ使えます

ハイ
準備OK

ちょっと
待ってね



熱板式は

電源をONにしてから熱板が熱くなるまで待ち時間が必要で、その間も電気を消費しています

インパルス式は

シーリングの時だけヒーターに通電するので電気消費量が少なく

経済的です

シーリング時だけ
熱くなるよ

いつも
熱いよ



熱板式は

常にシーリングを行う熱板を高温に保っていないといけません。常時高温に保つため、電気を浪費しています



インパルス式は

いつも高温になっている部分がないので

火傷の危険性がきわめて低いです

普段は
熱くないよ

さわっちゃ
ダメ!



熱板式は

シーリング部である熱板を高温に保っているため、「いつも、誤って触れてしまうと火傷をする危険な状態である」と言えます

インパルス式は

加圧したまま冷却・融着しますので

シーリングが美しく仕上がります

いつも
きれい

シワシワに
なっちゃった



熱板式は

フィルムを溶かした後包材が縮んだ状態のまま冷却・融着しますのでシーリングが美しいとは言えません

簡単な使い方

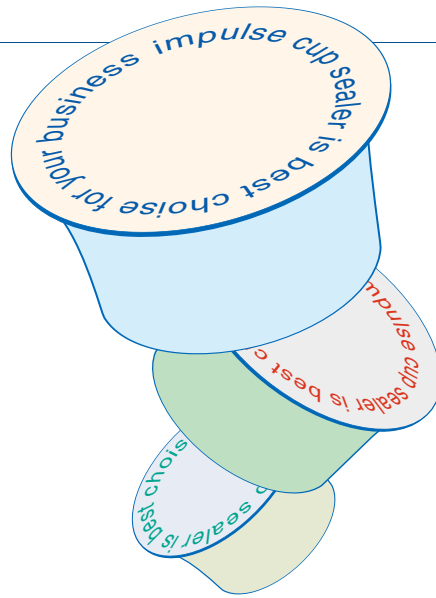
1 シール条件を設定

電源スイッチを押すと液晶ディスプレイが点灯します。
シール条件(加熱温度など)を設定して準備完了です。



2 シーラー蓋部を持ちあげ、カップをセット

シーラーの蓋部を持ち上げます。
次に内容物が入ったカップをバケット部に載せます。



3 フィルムを載せる

セットしたカップの上に蓋材フィルムを重ねて載せます。



5 シール完了! できあがり

シールが完了すると合図音が鳴ります。
シーラー蓋部を持ち上げてシールされたカップを取り出してください。



4 シーラー蓋部を閉じる

シーラーの蓋部を閉じ、取手を押し下げてシール圧力をかけます。



容器の選択が可能

「バケット(容器をセットする部品)」と「シール部」を取り替えることでいろいろなサイズの容器のシールに1台で対応することができます。

対応サイズは次ページの「ヒーター部・バケットセット」欄を参照してください。

トリミング機能(オプション)

オプションでシール後、容器形状に蓋材フィルムをカットするトリミング機能を取り付けることができます。

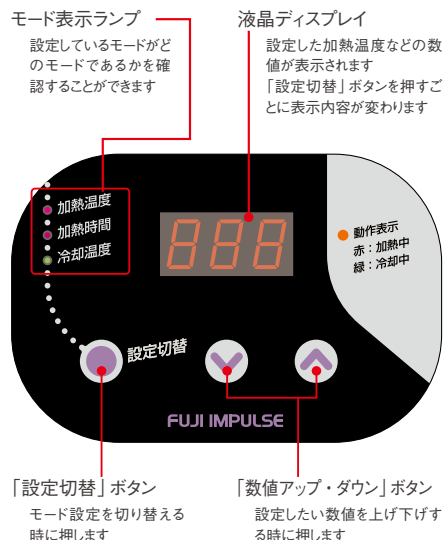
トリミング機能は丸形容器のみの対応となります。



簡単なシール条件設定

容器、蓋材フィルムの材質に応じてシール条件(加熱温度、冷却温度など)をコントロールパネルで設定します。

設定切り替えボタンを押して、各設定モードを呼び出し、上下の矢印ボタンを押して数値を加減します。



簡単な蓋材フィルムの交換

蓋材であるフィルムの交換は簡単に行えます。
フィルム収納部は機械上部奥側にあり、簡単にアクセスできます。
蓋を開けてロール状フィルムをセットし、シール位置へフィルム先端を通すとセット完了です。



主な仕様

製品名	電圧V	消費電力W	駆動方式	プラグ形状	シール方式	シール長 φ mm ※1	シール幅mm	加熱時間 sec.	加熱温度 °C	冷却温度 °C	質量 kg	機械寸法 幅x奥行x高さmm
MRT-180MX-EU	100	900~1500	手動	㉑	片側上加熱	95~180	5または8	0~2.0	60~150	60~150	20	343×500×※2

※1 シール長さは、対応できる容器の外形寸法になります

※2 機械寸法：高さはシーラー蓋部の開け閉めにより390~600mmの範囲で変化します

電源コード	2.00mm ² 3M 2芯平行コード 白色
ヒーター制御方式	マイコン制御
温度検知	K型熱電対
フィルム	ロール状フィルム(250~300M巻 直径140mm)
フィルムカット	SUS刃によるフィルムカット
安全対策：対加熱時間オーバー	加熱スタート後、3秒経過してシールトランスの通電がOFFされない場合、電源スイッチがOFF状態になり通電をカットする

容器、蓋材フィルム（専用容器・蓋材フィルム）

容器サイズ	材質	フィルムサイズ	用途
95 φ	EPS	140mm幅 X 300M巻	味噌汁、スープ など
125角	APET	140mm幅 X 300M巻	惣菜など
129φ	APET PSP	170mm幅 X 300M巻	惣菜など
170φ	PSP	210mm幅 X 300M巻	おでん、 <small>どんぶり</small> 丼など

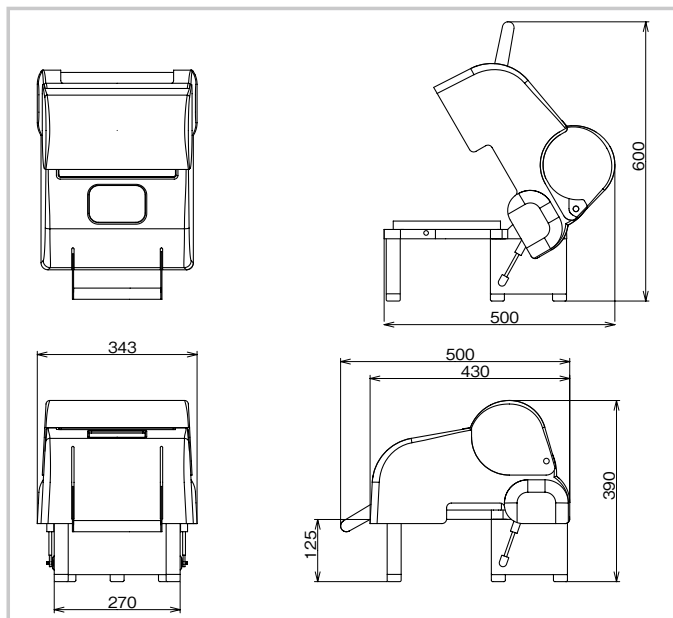
●容器・蓋材につきましては、お手数ですが取扱特約店または富士インパルスまでお問い合わせください。

富士インパルス web サイトからお問い合わせいただくこともできます。

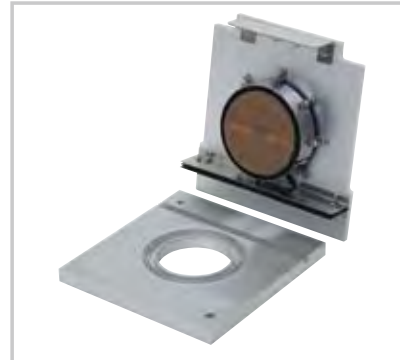
お問い合わせページアドレス

= http://www.fujiimpulse.co.jp/docs/rqst/fuji_mail.html

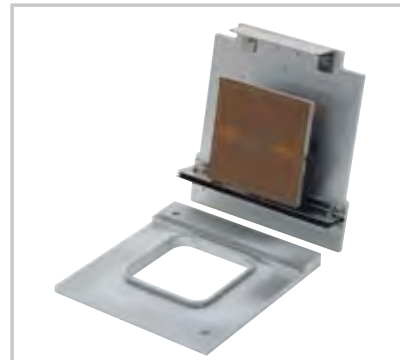
外形寸法図



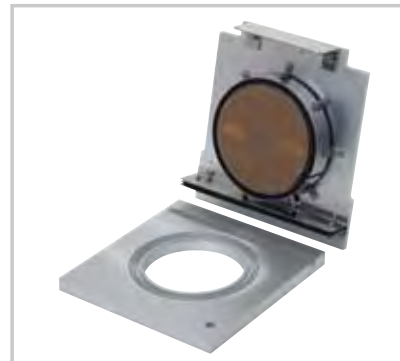
ヒーター部・バケットセット



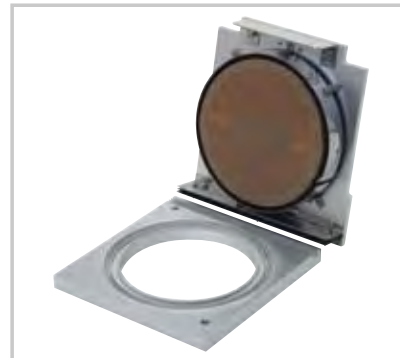
95 φ用
ヒーター部・バケットセット
トリミング機能可能・オプション
シール幅：5mm
消費電力：1400W



125角用
ヒーター部・バケットセット
トリミング機能不可
シール幅：5mm
消費電力：900W



129 φ用
ヒーター部・バケットセット
トリミング機能可能・オプション
シール幅：5mm
消費電力：1100W



170 φ用
ヒーター部・バケットセット
トリミング機能可能・オプション
シール幅：8mm
消費電力：1100W