

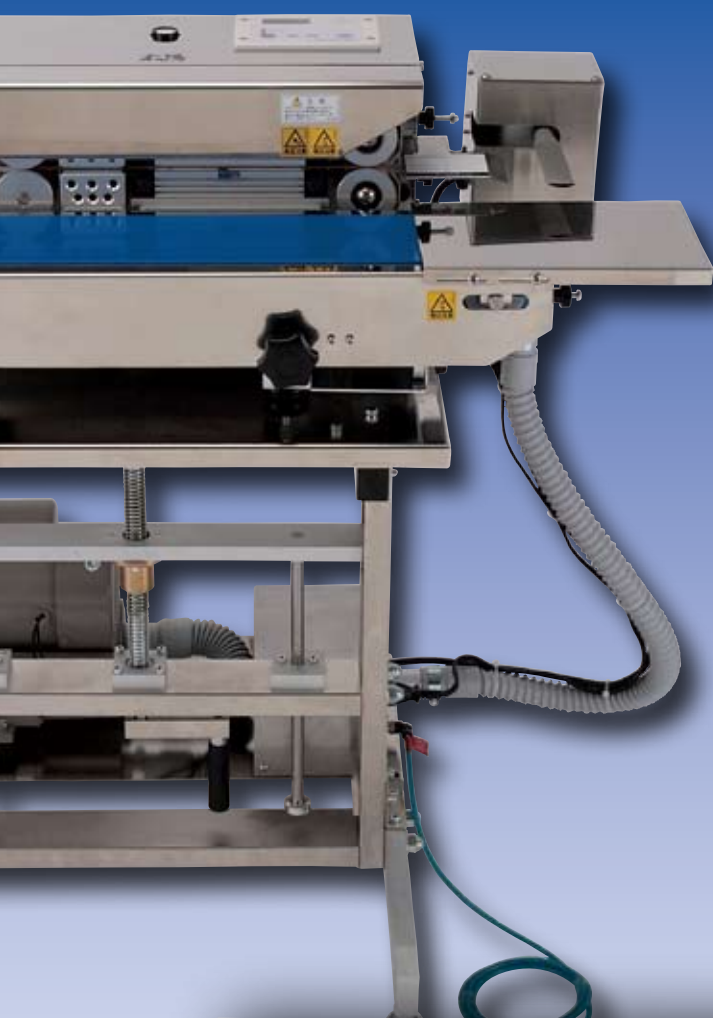
SE-SBTA132-10W / SE-SBTA132-10W PP-BA2  
SE-SBTA132-20W / SE-SBTA132-20W PP-BA2  
SE-TBTA132-10W / SE-TBTA132-10W PP-BA2  
SE-VBTA132-10W / SE-VBTA132-10W PP-BA2

太陽

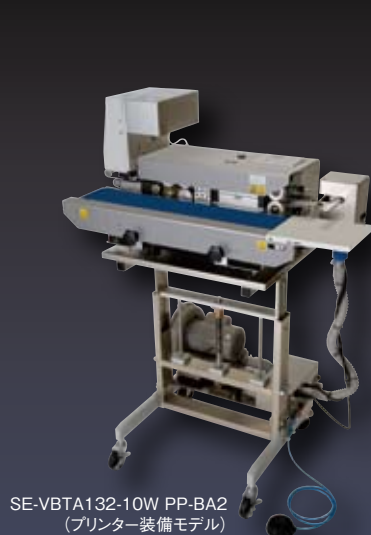


加熱温度制御機能  
オンパル搭載

スピーディーにシーリング  
インパルス式 ベルトシーラー



## SE-VBTA132-10W SE-VBTA132-10W PP-BA2 (プリンター装備モデル)



SE-VBTA132-10W PP-BA2  
(プリンター装備モデル)



SE-VBTA132-10W

### 脱気機能搭載モデル

脱気ベルトシーラーは、ノズル式の脱気ユニットを装備し、最大流量860L/minのブローで脱気シーリングを行います。



袋を脱気ノズルにセットするタイミングで脱気を一時停止させることができるフットスイッチを標準装備。袋をセットする際に、袋がノズルに吸い付くこと無く、容易にシール作業をスタートさせることができます。

## SE-TBTA132-10W SE-TBTA132-10W PP-BA2 (プリンター装備モデル)



SE-TBTA132-10W PP-BA2  
(プリンター装備モデル)

### シール部を縦配置し、 スタンドパックの包装に対応

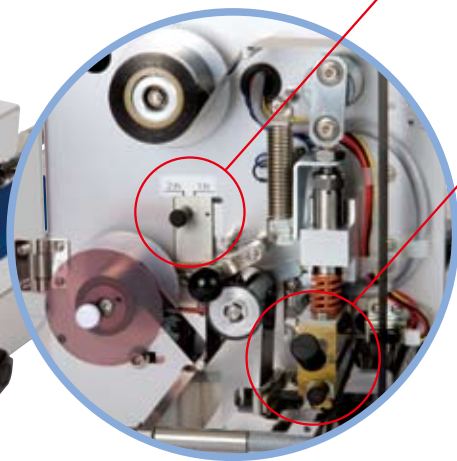
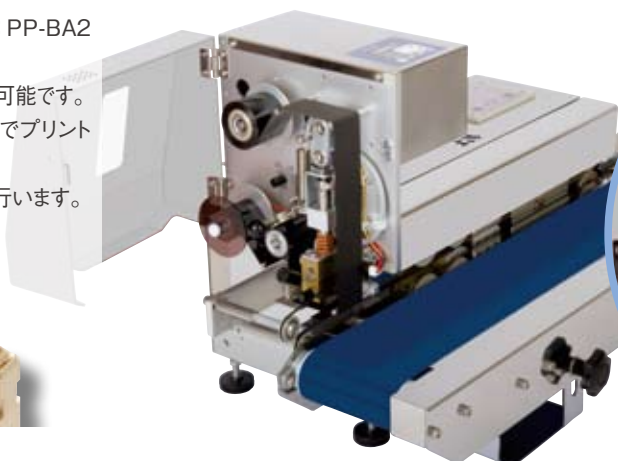
縦型ベルトシーラーはシール部を縦配置することによりスタンドパックの包装(注)に適した特徴を持ちます。(注)一部適さない包材、包装物もあります。

袋に合わせて、ハンドルを回す簡単な操作でシール高さの調整をすることができます。シール角度が垂直設定の場合、50mm～300mmのサイズまでの包材に対応します。

### プリンター PP-BA2 装備モデル

2列、1列印字が可能な専用プリンター；PP-BA2 装備モデルをラインナップ。

ご使用される包材に応じた印字位置の調整が可能です。印字はインクを使用しない「加熱した活字でプリントテープを焼き付ける」方式です。印字内容の変更は活字を取り替えることで行います。



## BA2

(標準モデル)



SE-TBTA132-10W

### シール部角度 変更可能

包装される袋や内容物に合わせて、シール角度を水平から垂直まで無段階で調整することができます。メンテナンス時は水平状態に設定して作業効率を高めることが可能です。



最低位置



最高位置



頭部水平状態

簡単なレバー操作で1、2列の印字列数切り替えができます。



工具を使わずに活字を交換でき、日々の活字交換作業の負担を軽減します。



上左写真の活字ホルダーをプリンター本体から外してホルダー内の活字を変更します。上右写真はホルダーの天地を逆にして、活字が見える状態になっています。

## SE-SBTA132-10W SE-SBTA132-10W PP-BA2

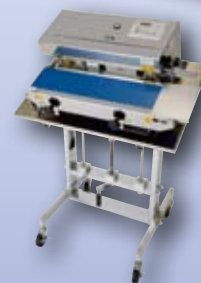
(プリンター装備モデル)



SE-SBTA132-10W



SE-SBTA132-10W PP-BA2 (プリンター装備モデル)



オプションスタンド  
シーラーの角度を水平から最大20°まで傾斜させることができます。左写真は20°に傾けた状態です。

### インパルス式の長所に加えて スピーディーさを併せ持っています

ベルトシーラー；太陽”シリーズは、インパルスシーラーの特徴である電源スイッチをオンにすれば予熱無く、すぐにシールができるという特徴はそのままに、ベルトシーラーの最大の特徴・強みであるスピーディーさをあわせ持っており、よりスピーディーな作業で美しいシールを行っていただくことが可能です。シールスピードは、2～7m/分の範囲で調整することが可能です。

### シール工程での無駄を省く オンパルを標準搭載しています

ベルトシーラー；太陽”シリーズは、シール加熱効率を向上させる「加熱温度コントロール機能＝オンパル」を標準で搭載しています。シール加熱温度を制御し、フィルムが溶ける加熱温度を一定に保ったシールを行いますので、無駄な電力消費を極力抑え、かつ部品の消耗も抑えるなどいくつかの“優れた性能”を持っています。

## SE-SBTA132-20W SE-SBTA132-20W PP-BA2

(プリンター装備モデル)

### シール幅20mmタイプの活用例

20mm幅タイプはシール幅20mmの特長を活かし、下記の活用例1、2のような用途でご活用いただくことができるシールを形成できます。

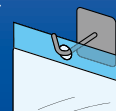
#### 活用例1

5mm、10mmシールと比較して袋端までのシール部分を形成しやすくなります。



#### 活用例2

20mm幅のシール部分に穴加工を施せば、商品を吊り下げ陳列することができます。





## 主な仕様

### ベルトシーラー 仕様

	標準タイプ		シール幅 20mmタイプ		縦型モデル		脱気モデル	
型式名称	SE-SBTA132-10W	SE-SBTA132-10W PP-BA2	SE-SBTA132-20W	SE-SBTA132-20W PP-BA2	SE-TBTA132-10W	SE-TBTA132-10W PP-BA2	SE-VBTA132-10W	SE-VBTA132-10W PP-BA2
電源電圧 消費電力	AC100V 50/60Hz 750W	AC100V 50/60Hz 910W	AC100V 50/60Hz 1270W	AC100V 50/60Hz 1430W	AC100V 50/60Hz 780W	AC100V 50/60Hz 960W	AC100V 50/60Hz 1100W	AC100V 50/60Hz 1280W
シール方式	インバース方式 上下加熱方式		インバース方式 上下加熱方式		インバース方式 上下加熱方式		インバース方式 上下加熱方式	
スピード	2～7m/min (0.1m刻み)		2～7m/min (0.1m刻み)		2～7m/min (0.1m刻み)		2～7m/min (0.1m刻み)	
加熱温度設定範囲	60～170℃ ※1		60～150℃ ※2		60～170℃ ※1		60～170℃ ※1	
ブロー最大流量	—		—		—		860L/min	
シール幅	10mm(5mm幅に変更可能)		20mm		10mm(5mm幅に変更可能)		10mm(5mm幅に変更可能)	
対応包材厚み	0.5mm以下 ※3		0.5mm以下 ※3		0.5mm以下 ※3		0.5mm以下 ※3	
機械寸法 mm 幅 x 奥行 ※4 x 高さ ※5	640 x 420/490 x 245	770 x 470/540 x 419	640 x 420/490 x 245	770 x 470/540 x 419	897 x 650 x 965/1215	897 x 750 x 995/1215	755 x 590/635 x 885/1020	865 x 592/660 x 1059/1194
質量	25kg	35kg	28kg	38kg	54kg	64kg	66kg	76kg

※1 加熱温度を151℃以上に設定するとベルト速度に制限がかかります。  
最大ベルト速度は、加熱温度160℃で4.5m/min、170℃で2.0m/min

※2 加熱温度を141℃以上に設定するとベルト速度に制限がかかります。  
最大ベルト速度は、加熱温度141～150℃で5.0m/min

※3 フィルム重ね合わせ合計の数値です。

※4 機械寸法：奥行はコンベアが可動式のため最小値/最大値にて表記しています。

※5 脱気モデルの機械寸法：高さはスタンド・テーブルが可動式のため最小値/最大値にて表記しています。

### プリンター 仕様

型式名称	PP-BA2
印字方法	ホットプリント式
電源電圧 消費電力	AC100V 50/60Hz 180W
印字温度	100～180℃ (11段階調整)
印字位置調整	0.0～5.0秒 (0.1秒刻み)
印字面積	2列セット時 9mm(高) x 36mm(幅) 1列セット時 4mm(高) x 36mm(幅)

■使用条件・・・気温：0～40℃ 湿度：80%以下

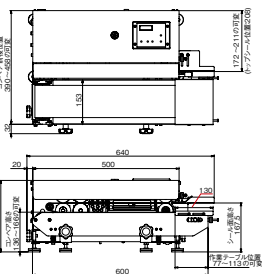
### 附属活字明細

種別	附属・活字収納ケース入り分	数量	本体取付分	数量	合計
2.4mm幅	0	1	0	2	3
	1	2	0	1	3
	2	3			3
	3	1	3	1	2
	4 5 6 7 8 9 各2	12			12
3.6mm幅	0	5	0	3	8
	1	1			1
4.8mm幅	01 02 03 04 05 06 07 08 09 10 11 各1	11			11
	12		12	1	1
7.2mm幅	消費	5			5
	消費	1			1
36mm幅	実味 黒黒 各1			2	2
				1	1
合計		42		11	53

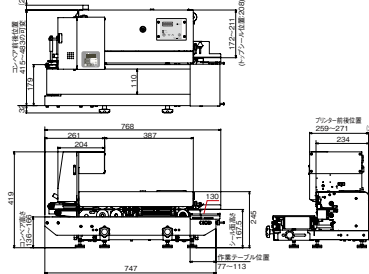
□ はスペース文字

### 外形寸法図

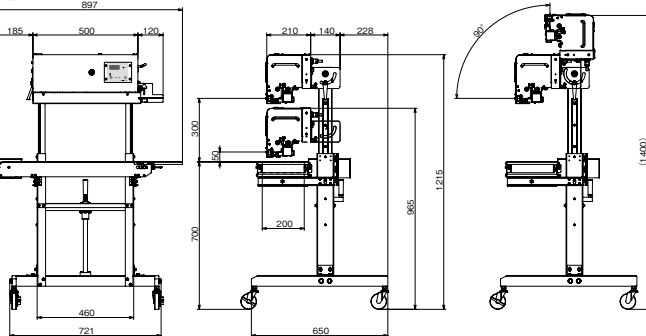
SE-SBTA132-10W



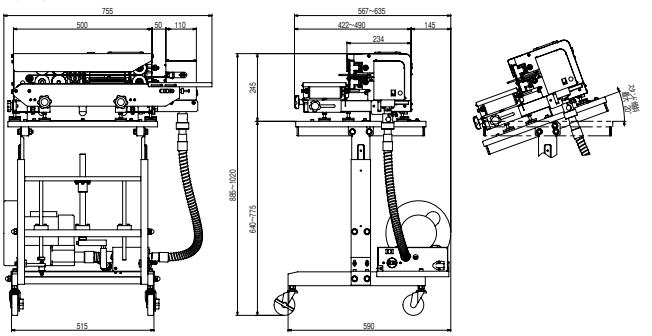
SE-SBTA132-10W PP-BA2 プリンター装備モデル



縦型モデル SE-TBTA132-10W



脱気モデル SE-VBTA132-10W



**富士インパルス** 富士インパルス株式会社  
富士インパルス販売株式会社  
<http://www.fujiimpulse.jp>

富士インパルス販売株式会社

本店 東日本ショールーム 修理アフターサービスのお問い合わせ  
〒270-0163 千葉県流山市南流山2-27-6 TEL. (04)7178-6402 FAX. (04)7150-0905

大阪支店 西日本ショールーム  
〒561-0834 大阪府豊中市庄内栄町4-23-18 TEL. (06)6335-1234 FAX. (06)6335-5719  
修理アフターサービスのお問い合わせ TEL. (06)6335-1546 FAX. (06)6335-5537

福岡営業所 福岡ショールーム  
〒812-0881 福岡県福岡市博多区井相田2-10-6 TEL. (092)589-5530 FAX. (092)589-5540

総販売元 三井物産プラスチック株式会社

### 取扱特約店

本カタログの表示は改良のためお知らせせずに変更することがあります  
消耗部品は富士インパルス純正部品をお使いいただきますようお願いいたします