

12 消耗部品の交換方法

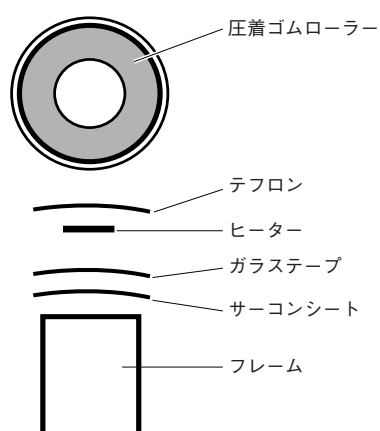
日々の作業を安定して能率的に使うために、作業前・作業後のメンテナンス・早い時期の消耗品の交換をお勧めいたします。以下の「消耗品の交換方法」をよくお読みいただき、正しく作業を行ってください。

警告 取扱説明書に記載している「消耗部品の交換方法」以外の間違った方法で交換するとたいへん危険です。

警告 各部品の交換の前には、必ず電源プラグを抜いてから、作業を行ってください。差し込んだまま作業を行うと感電する危険性があります。

シール部の構造

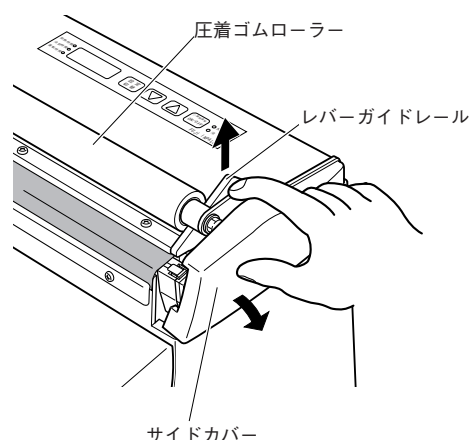
シール部は右図の部品から構成されていますので、部品交換の時は順番を間違えないように取り付けてください。



部品交換の準備

各部品を交換するときは、サイドカバーとレバーガイドレールを取り外してから行うようにすると作業が楽になります。

- サイドカバーを外側に広げるように押すと本体カバーとの接合部がはずれサイドカバーが取り外せます。
- 圧着ゴムローラーを前によせ、レバーガイドレールを上引き上げるとレバーガイドレールを抜き取ることができます。



12-1 テフロンシートの交換

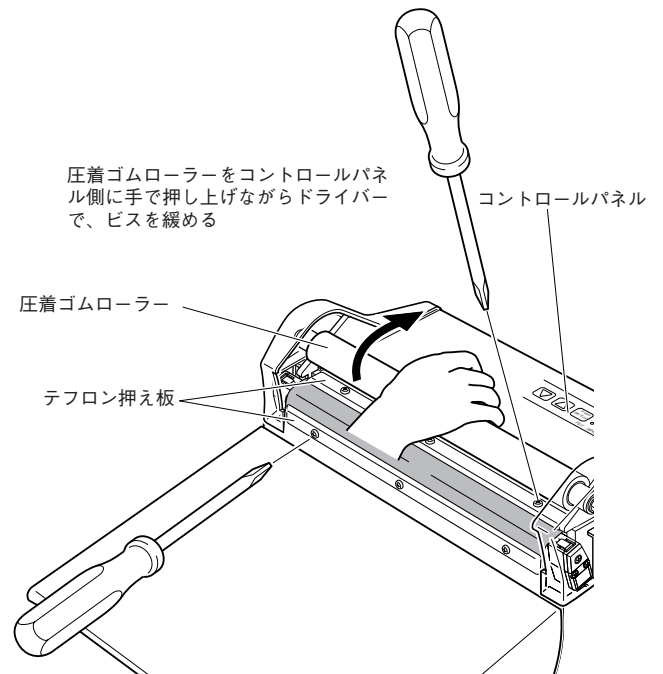
【必 要 物】 プラスドライバー

【交換の目安】 テフロンシートが破れた、焦げた、シールが汚い等

テフロンシートは単品販売、補修部品セット販売しています。

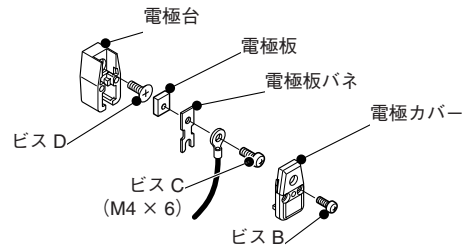
- 1 サイドカバーとレバーガイドレールを取り外します。
- 2 圧着ゴムローラーをコントロールパネル側に手で押し上げながらテフロンシートを固定しているテフロン押え板の固定ビスを緩めます。
- 3 傷んだテフロンを横方向に抜き取ってください。
- 4 新しいテフロンシートを本体カバーと、テフロン押え板の隙間に差し込み横方向に移動させてヒーターの上位置にセットします。
- 5 2で緩めた固定ビスを締め付けてテフロン押え板でテフロンシートを固定します。
- 6 1ではずしたレバーガイドレールとサイドカバーを取り付けてください。

MEMO テフロンシートを横方向に抜き取りにくい、または、差し込みにくい場合は、2でテフロン押え板を取り外してもかまいません。



12-2 ヒーターの交換

ヒーターを取り付けている電極は、右イラストのような部品構成になっています。



警告 もし誤って、ビス C を紛失した場合、ビス C (M4 × 6) より長いビスを代用しないようにしてください。ビス C より長いビスを使用すると電極台を固定しているビス D と接触して、ショートする危険性があります。

注意 ヒーター交換時はガラステープ、サーコンシートの破損状況もかならず確認し、傷んでいるようであれば同時に交換してください。

ガラステープ、サーコンシートが傷んでいてヒーターと本体フレームが直接接触するとショートする危険性があります。

【必要物】 プラスドライバー

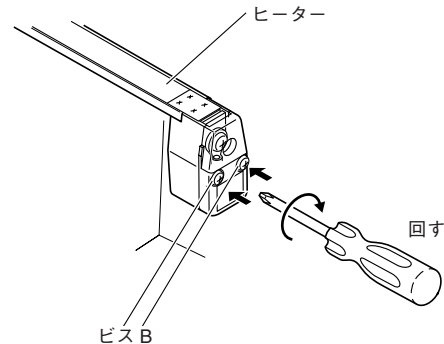
【交換の目安】 ヒーターが切れた、凸凹が発生したシールが汚い等

ヒーターは単品販売、補修部品セットで販売しています。

MEMO ビスや電極カバーを紛失しない様に電極カバーをはずさないでヒーターを交換できる構造になっています。

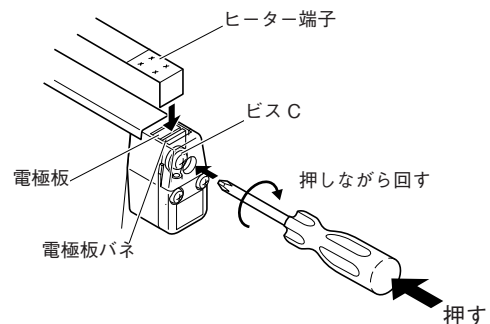
- 1 テフロンをはずします。(21 ページ：「テフロンシートの交換」を参照)
- 2 左右双方電極のビス B を緩めてヒーターが左右に張られていない状態にします。(電極カバーをはずす必要はありません。)

注意 ビス B を緩めないと、ヒーターが左右に張られた状態のままになるのでヒーターを取り付ける際に適切に電極板と板バネの間にヒーター端子をセットできなくなります。



- 3 左右双方電極の電極カバーの穴にプラスドライバーを差し込み、ビス C を緩めるとヒーターを取り外すことができます。

- 4 取り付ける時は、電極の片方ずつ、電極板と板バネの間にヒーター端子を差し込み、電極からヒーターが浮かないようにヒーター端子を指で押さえたままヒーター止めビス C をドライバーで押しながら締め付けて固定します。



- 5 2 で緩めたビス B を確実に締め付けヒーターが左右に張られた状態にします。(ビス B の締め付けがゆるいとヒーターが左右に張られた状態にならずヒーターが損傷する原因になります)


12-3 ガラステープ、サーコンシートの交換

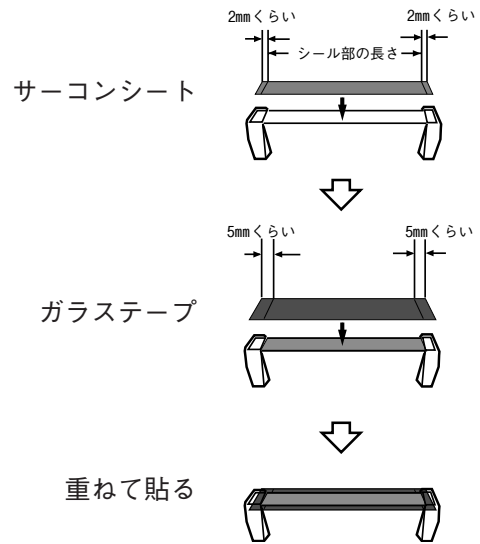
【必要物】 はさみ、プラスドライバー

【交換の目安】 ヒーターがよく切れる シールが汚い等

ガラステープ、サーコンシートは単品販売、補修部品セット販売しています。

- 1 テフロンシート、ヒーターの交換方法をよくお読みいただきテフロン、ヒーターを取り除いてください。
- 2 ヒーター下側のガラステープとサーコンシートをきれいにはがしてください。
- 3 新しいサーコンシートをシール部の長さより少し長めに貼り付けます。(1枚)
- 4 ガラステープをサーコンシートの上に重ねて貼り付けます。約5mm ずつシール面の外側(電極の上)から貼り付けてください。(1枚)

 **注意** 粘着のりが残っている上にテープを貼りますと、シール面に悪影響をおこします。



12-4 圧着ゴムローラーの交換

【必要物】 10mm スパナ (M6 用)

【交換の目安】 シールが汚い等

圧着ゴムローラーは単品販売しています。

- 1 圧着ゴムローラーを圧着ローラー取付レバーに固定しているボルト M6 × 25 (アロック付) を 10mm スパナ (M6 用) で緩め、痛んだ圧着ゴムローラーをはずしてください。ジュラコンワッシャなどの小さな部品を紛失しないように注意してください。
- 2 M6 × 25 (アロック付) のボルトの緩み止めが弱まっていますので取り付けの時には M6 × 25 のボルトも交換してください。
- 3 圧着ローラー取付レバーの外側にジュラコンワッシャをセットして M6 × 25 (アロック付) のボルトで締付けて固定してください。

