

## 主な仕様

製品名	P-200	PC-200	P-300	PC-300	FS-215	FS-315	FT-130	FT-230
電源	100V	100V	100V	100V	100V	100V	100V	100V
消費電力	250W (2mmヒーター使用時) 250W (溶断ヒーター使用時)	250W (2mmヒーター使用時) 250W (溶断ヒーター使用時)	380W (2mmヒーター使用時) 380W (溶断ヒーター使用時)	380W (2mmヒーター使用時) 380W (溶断ヒーター使用時)	400W (5mmヒーター使用時) 250W (2mmヒーター使用時)	500W (5mmヒーター使用時) 340W (2mmヒーター使用時)	1200W	1300W
プラグ形状	㊦	㊦	㊦	㊦	㊦	㊦	㊦	㊦
シール方式※1	片側加熱式	片側加熱式	片側加熱式	片側加熱式	片側加熱式	片側加熱式	上下加熱式	上下加熱式
シール長さ	200mm	200mm	300mm	300mm	200mm	300mm	120mm	220mm
シール幅	2mm	2mm	2mm	2mm	5または2mm	5または2mm	10mm	10mm
加熱時間	0.1～1.6sec.	0.1～1.6sec.	0.1～1.6sec.	0.1～1.6sec.	0.1～1.6sec.	0.1～1.6sec.	0.1～1.6sec.	0.1～1.6sec.
対応するフィルムの厚み※2	合計0.2mm以下	合計0.2mm以下	合計0.2mm以下	合計0.2mm以下	合計0.2mm以下	合計0.2mm以下	合計0.5mm以下	合計0.5mm以下
機械質量	2.2kg	2.2kg	4kg	4kg	5.2kg	5.8kg	6.7kg	9.7kg
機械寸法	幅72 X奥行310 X高160mm	幅72 X奥行310 X高160mm	幅82 X奥行428 X高200mm	幅82 X奥行428 X高200mm	幅286 X奥行376 X高198mm	幅363 X奥行376 X高198mm	幅230 X奥行340 X高250mm	幅320 X奥行360 X高250mm
テーブルサイズ	なし	なし	なし	なし	幅218X奥行180mm	幅317X奥行180mm	なし	なし
カッター機構	なし	有：シール線より約7mmをカット	なし	有：シール線より約10mmをカット	なし	なし	なし	なし
シール終了音機能※3	有	有	有	有	なし	なし	なし	なし

※1 片側加熱式：シール部の下側にヒーター線があります。 上下加熱式：シール部の上下共にヒーター線があり、上下から熱を加えることによって、より厚い袋をシールすることが可能なタイプです。

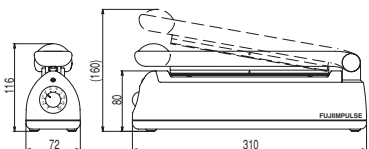
※2 数字は2枚以上の合計ですが、電圧、フィルムの材質により多少変動することがあります。

※3 加熱が終了し、適切な冷却時間が経過するとビップとってシール終了をお知らせする音がある機構です。

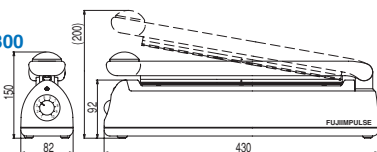
製品名欄の色分けは以下の納期分類を表しています。 ■ 標準品 ..... 通常、在庫がある製品

## 外形寸法図

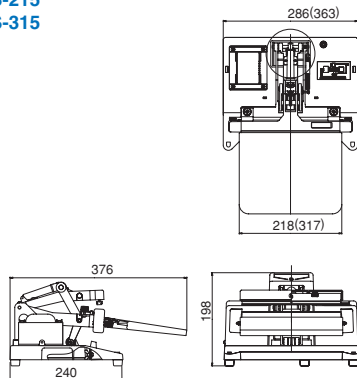
P-200



P-300

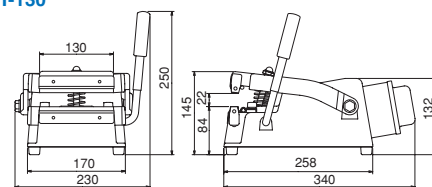


FS-215  
FS-315

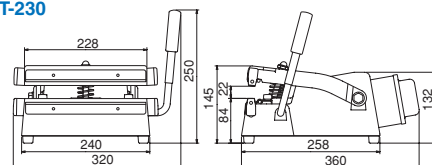


( ) 内の数値はFS-315

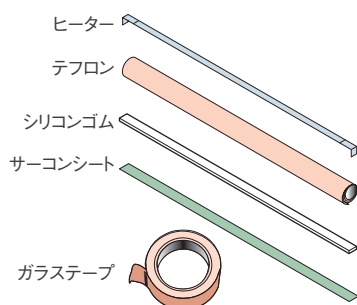
FT-130



FT-230



## 主な交換部品と補修セット



上記のイラストは例示です。  
製品により附属部品の形状は異なります。

### 主な交換部品

部品は長時間の使用で損傷し、シール状態が悪くなります。損傷した部品をそのまま使用すると製品の故障などの原因になりますので適時交換してください。

主な部品が果たしている役割は以下の通りです。

ヒーター：瞬間的に加熱し、フィルムを溶かしシールします。

テフロン：シールされたフィルムとヒーターがくっついてしまう事を防ぎます。

シリコンゴム：シール圧力が加えられる際、シール部全体に均等に圧力が加えられるように補助をします。

ガラスステップ、サーコンシート：

機械本体の金属部がヒーターと接触し、ショートすることを防ぎます。

### 補修部品セット

補修部品セットは、主な補修部品を少量ずつセットしたもので、各部品を単独で購入されるより割安な設定にいたしております。部品購入の際は、ぜひご利用ください。

部品は製品により規格が異なりますので、ご使用の製品に合ったものをご購入・交換してください。

富士インパルス 富士インパルス株式会社  
富士インパルス販売株式会社  
<http://www.fujiimpulse.jp>

富士インパルス販売株式会社  
本社 / 東日本ショールーム  
修理アフターサービスのお問い合わせ  
〒270-0163 千葉県流山市南流山 2-27-6  
TEL. (04)7178-6402  
FAX. (04)7150-0905

大阪支店 / 西日本ショールーム  
〒561-0834 大阪府豊中市庄内栄町 4-23-18  
TEL. (06)6335-1234  
FAX. (06)6335-5719  
修理アフターサービスのお問い合わせ  
TEL. (06)6335-1546  
FAX. (06)6335-5537

### 取扱特約店

本カタログの表示は改良のためお知らせせずに変更することがあります  
消耗部品は富士インパルス純正部品をお使いいただきますようお願いいたします

総販売元 三井物産プラスチックトレード株式会社